

**QORAQALPOG'ISTON
RESPUBLIKASI
VAZIRLAR KENGASHINING
QARORI**



**QARAQALPAQSTAN
RESPUBLIKASI
MINISTRLER KENESININ
QARARI**

2023 - yil 4 - dekabr

431-13-0-Q/23

Qoraqalpog'iston Respublikasi
Vazirlar Kengashi

**Qoraqalpog'iston Respublikasi Beruniy, To'rtko'l, Nukus, Taxiatosh,
Amudaryo va Ellikqal'a tumanlari hududidan doimiy foydalanish huquqi
asosida yer maydoni ajratish to'g'risida**

O'zbekiston Respublikasi Yer kodeksining 3-moddasi, "Yer to'g'risida"gi Qoraqalpog'iston Respublikasi Qonunining 4-moddasi va "Qoraqalpog'iston Respublikasi Vazirlar Kengashi to'g'risida"gi Qoraqalpog'iston Respublikasi Qonunining 35-moddasi hamda O'zbekiston Respublikasi Vazirlar Mahkamasining 2021-yil 27-avgustdagi "Yer uchastkalarini jamoat ehtiyojlari uchun doimiy foydalanishga ajratishning ma'muriy reglamentini tasdiqlash to'g'risida"gi 543-son qaroriga muvofiq, O'zbekiston Respublikasi Prezidentining 2021-yil 18-sentabrdagi "Islom taraqqiyot banki va opek xalqaro taraqqiyot jamg'armasi ishtirokida «Qishloq joylarni barqaror rivojlantirish» loyihasini amalga oshirish chora-tadbirlari to'g'risida"gi PQ-5246-sonli qarori ijrosi yuzasidan Qoraqalpog'iston Respublikasi Vazirlar Kengashining "Yagona buyurtmachi xizmati" injiniring kompaniyasi DUKning 2023-yil 25-oktabrdagi 01/4-8/2006-sonli buyurtma xatini inobatga olib, Qoraqalpog'iston Respublikasi Vazirlar Kengashi qaror qiladi:

1. Qoraqalpog'iston Respublikasi Qurilish vazirligi va vakolatli tashkilotlarning ijobiy xulosalari hamda kelishuvlari ma'lumot uchun qabul qilinsin.
2. Qoraqalpog'iston Respublikasi Vazirlar Kengashining "Yagona buyurtmachi xizmati" injiniring kompaniyasi DUKga doimiy foydalanish huquqi asosida mahalla va maishiy xizmat ko'rsatish markazi qurilishi uchun ajratilib berilsin.

Shundan:

Beruniy tumani "Abay" OFY hududidan 0,09 gektar yer maydoni 1-ilovaga muvofiq;

Beruniy tumani "Shimom" OFY hududidan 0,09 gektar yer maydoni 2-

ilovaga muvofiq;

Toʻrtkoʻl tumani “Koʻna Toʻrtkoʻl” OFY hududidan 0,039 gektar yer maydoni 3-ilovaga muvofiq;

Toʻrtkoʻl tumani “Otayurt” OFY hududidan 0,06 gektar yer maydoni 4-ilovaga muvofiq;

Nukus tumani “Taqirkoʻl” OFY hududidan 0,10 gektar yer maydoni 5-ilovaga muvofiq;

Nukus tumani “Samanbay” OFY hududidan 0,06 gektar yer maydoni 6-ilovaga muvofiq;

Taxiatosh tumani “Naymankoʻl” OFY hududidan 0,12 gektar yer maydoni 7-ilovaga muvofiq ajratilib berilsin;

Taxiatosh tumani “Keneges” OFY hududidan 0,105 gektar yer maydoni 8-ilovaga muvofiq ajratilib berilsin;

Amudaryo tumani “Toshyop” OFY hududidan 0,12 gektar yer maydoni 9-ilovaga muvofiq ajratilib berilsin;

Amudaryo tumani “Oʻrtaqalʼa” OFY hududidan 0,12 gektar yer maydoni 10-ilovaga muvofiq;

Ellikqalʼa tumani “Sarabiy” OFY hududidan 0,072 gektar yer maydoni 11-ilovaga muvofiq;

Ellikqalʼa tumani “Qilichinoq” OFY hududidan 0,042 gektar yer maydoni 12-ilovaga muvofiq ajratilib berilsin.

3. Qoraqalpogʻiston Respublikasi Vazirlar Kengashining “Yagona buyurtmachi xizmati” injiniring kompaniyasi DUK (I.Niyazov) belgilangan tartibda:

ajratilgan yer maydonlariga qurilish loyiha hujjatlarini rasmiylashtirish;

ajratilgan yer maydonlarida qurilish ishlarini tegishli vakolatli tashkilotlar tomonidan berilgan loyihalar va texnik shartlarga amal qilgan holda amalga oshirish;

ajratilgan yer uchastkalarida qurilish ishlarini davlat va jamoat ehtiyoji uchun doimiy foydalanishga berilayotgan yer uchastkasiga boʻlgan huquq davlat roʻyxatidan oʻtkazilgandan keyin boshlash choralarini koʻrsin.

4. Davlat kadastrlari palatasi Qoraqalpogʻiston Respublikasi boshqarmasi (S.Urunboev) mazkur qarorga muvofiq yer fondiga oʻrnatilgan tartibda tegishli

o'zgartirishlar kiritsin.

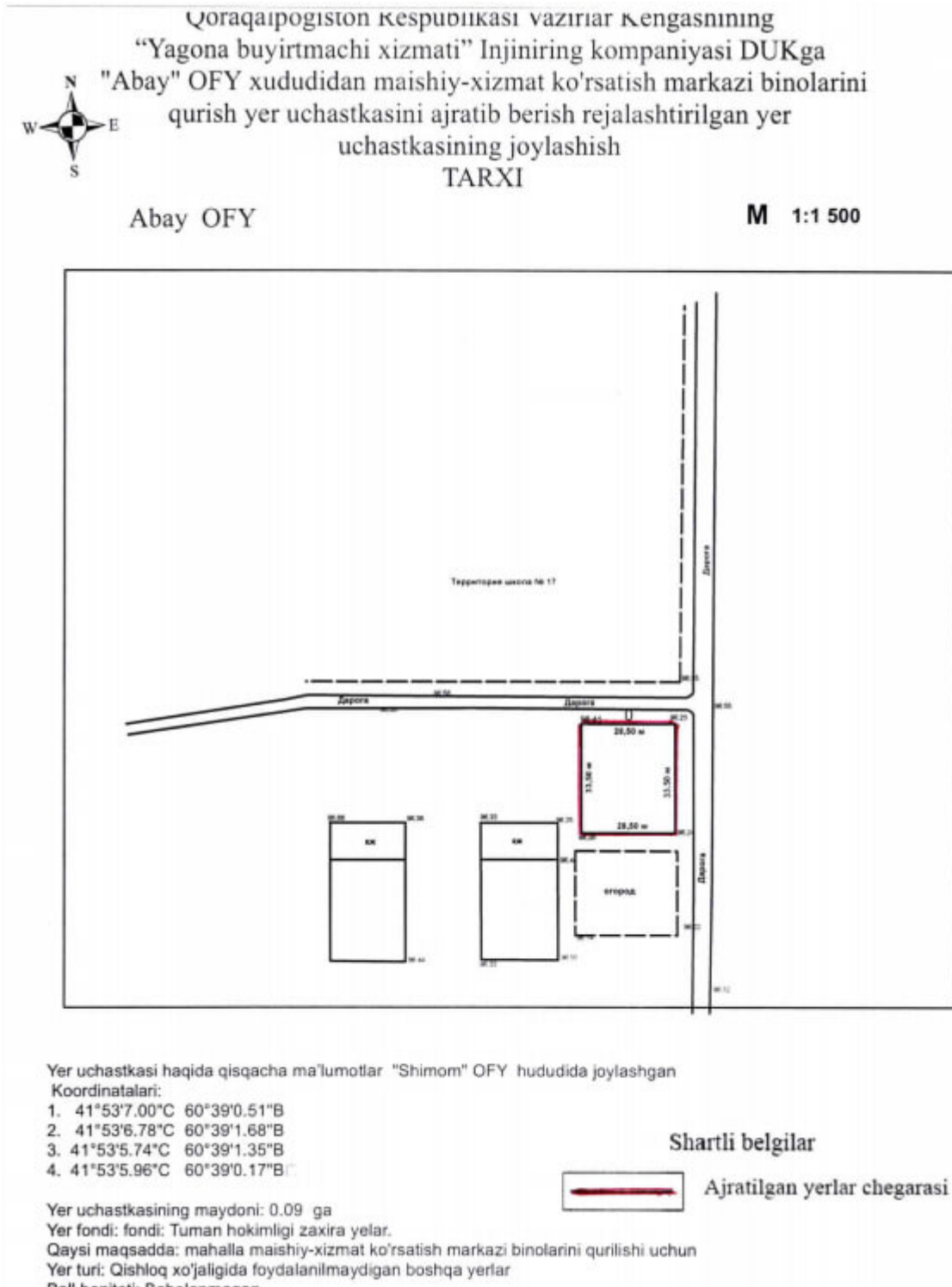
5. Mazkur qarorning bajarilishini nazorat qilish Qoraqalpog'iston Respublikasi Vazirlar Kengashi Raisining o'rinbosari Sh.Dauletiyarov zimmasiga yuklansin.

**Qoraqalpog'iston
Respublikasi Vazirlar
Kengashi Raisi**



F. Ermanov

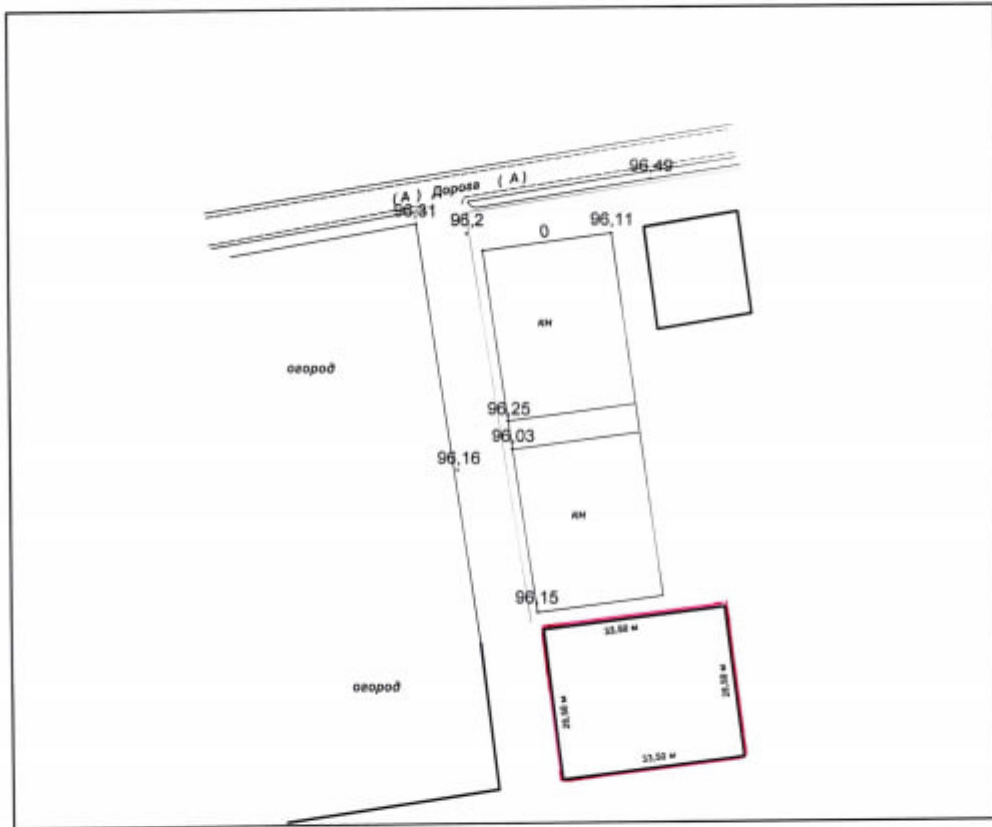
Qoraqalpog'iston Respublikasi
Vazirlar Kengashining
2023-yil 4-dekabrda
431-13-0-Q/23-son qaroriga
1-ilova



Qoraqalpog'iston Respublikasi
Vazirlar Kengashining
2023-yil 4-dekabrda
431-13-0-Q/23-son qaroriga
2-ilova

Qoraqalpog'iston Respublikasi vazirlar Kengashining
"Yagona buyurtmachi xizmati" Injinerlik kompaniyasi DUKga
"Shimom OFY xududidan maishiy-xizmat ko'rsatish markazi binolarini
qurish yer uchastkasini ajratib berish rejalashtirilgan yer
uchastkasining joylashish
TARXI

Shimom OFY M 1:1 000



Yer uchastkasi haqida qisqacha ma'lumotlar "Shimom" OFY hududida joylashgan

Koordinatalari:

1. 41°44'29.29"C 60°42'6.63"B
2. 41°44'28.82"C 60°42'7.92"B
3. 41°44'27.99"C 60°42'7.39"B
4. 41°44'28.46"C 60°42'6.10"B

Yer uchastkasining maydoni: 0,09 ga

Yer fondi: fondi: Tuman hokimligi zaxira yelar.

Qaysi maqsadda: mahalla maishiy-xizmat ko'rsatish markazi binolarini qurilishi uchun

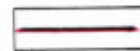
Yer turi: Qishloq xo'jaligida foydalanilmaydigan boshqa yerlar

Ball boniteti: Baholanmagan

Kadastr nomeri:

Ball boniteti: Baholanmagan

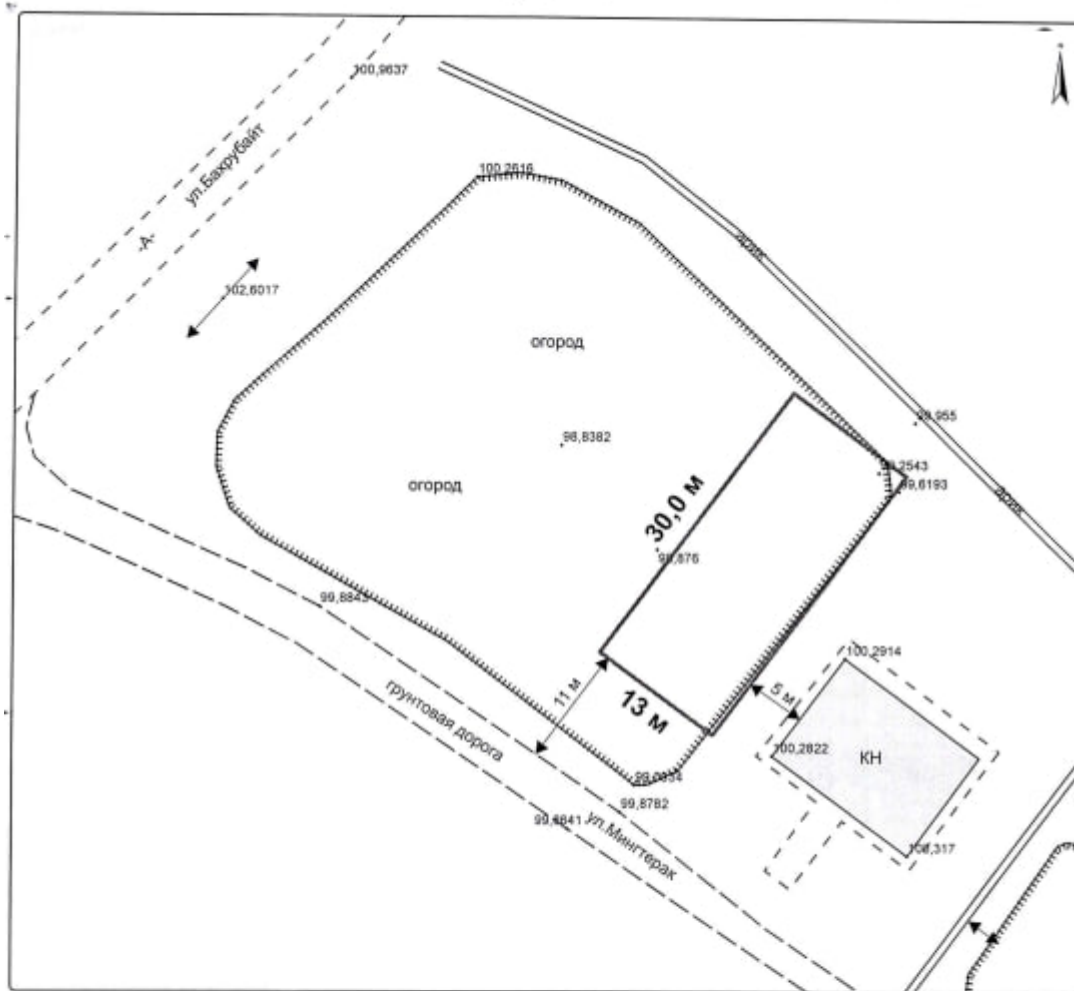
Shartli belgilar



Ajratilgan yerlar chegarasi

Qoraqalpog'iston Respublikasi
Vazirlar Kengashining
2023-yil 4-dekabrda
431-13-0-Q/23-son qaroriga
3-ilova

To'rtko'l tumani "Ko'na To'rtko'l" OFY hududidan maxalla maishiy xizmat ko'rsatish markazi qurishga
YERELEKTRON AAT ga kiritish uchun tanlanayotgan
TARXI 1:500



Yer uchastkasi haqida ma'lumot: Yer uchastkasi To'rtko'l tumani "Ko'na To'rtko'l" OFY hududida joylashgan bo'lib;

Shimo tomondan boshqa yerlar bilan.

Sharq tomondan maxalla imorati bilan 5 metr.

Janub tomondan avto yo'l bilan 11 metr.

G'arb tomondan dala tomorqa bilan chegaradosh

Koordinatalari:

1. 41°31'6.00"C	60°58'57.47"B	3. 41°31'4.96"C	60°58'57.27"B
2. 41°31'5.81"C	60°58'57.96"B	4. 41°31'5.25"C	60°58'56.71"B

Tuman markazidan 4180 metr radius masofada

Yer uchastkasi maydoni (ga): (30x13) 0,0390 ga

Yer fondi: Tuman zaxira yerlari

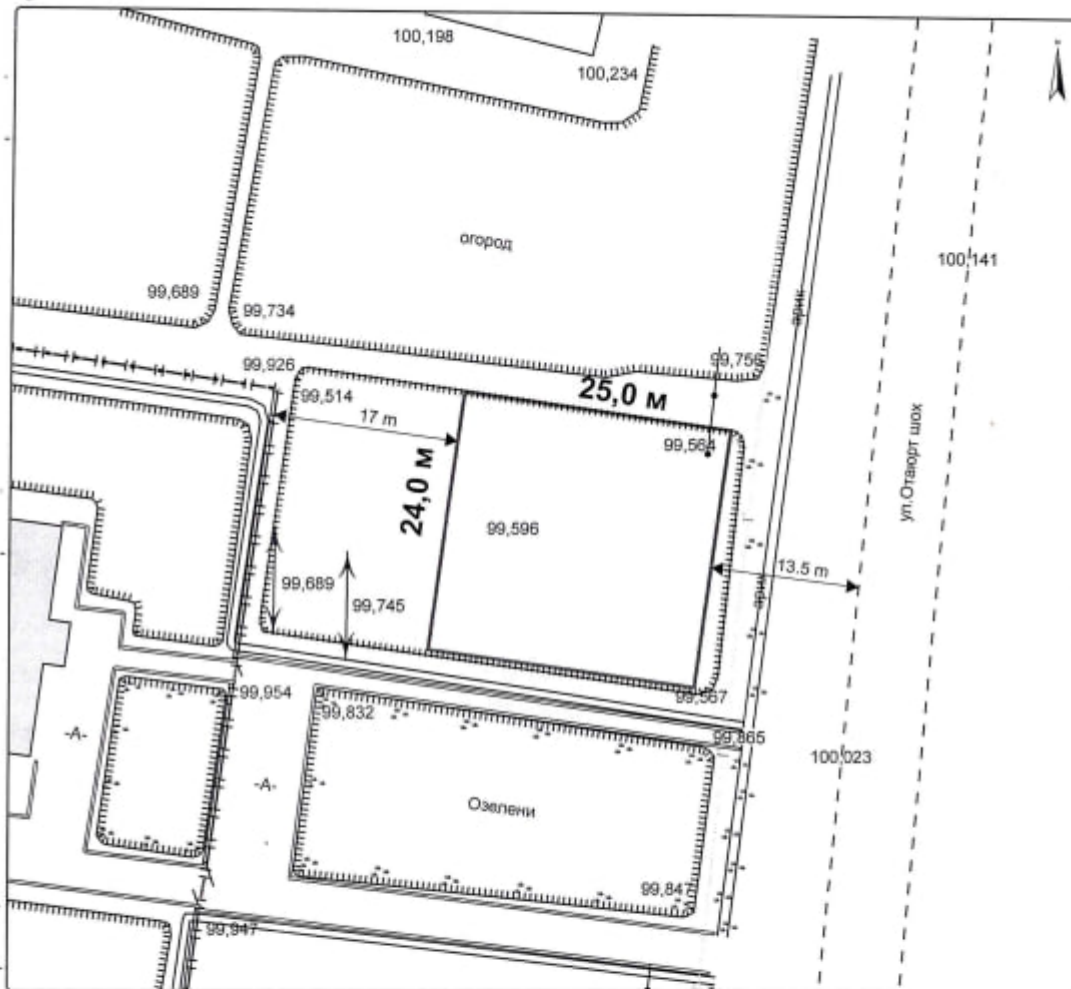
Qaysi maqsadda foydalansa bo'ladi: Mahalla maishiy xizmat ko'rsatish markazi qurish uchun

Yer turi: Qishloq xo'jaligida foydalanilmaydigan bo'sh yerlar

Ball boniteti: Baxolanmagan

Qoraqalpog'iston Respublikasi
Vazirlar Kengashining
2023-yil 4-dekabrda
431-13-0-Q/23-son qaroriga
4-ilova

To'rtko'l tumani "Otayurt" OFY hududidan maxalla maishiy xizmat ko'rsatish markazi qurishga
YERELEKTRON AAT ga kiritish uchun tanlanayotgan
TARXI 1:500



Yer uchastkasi haqida ma'lumot: Yer uchastkasi To'rtko'l tumani "Otayurt" OFY hududida joylashgan bo'lib:

Shimo tomondan turar joy yer maydoni bilan.

Sharq tomondan avto yo'l bilan 13.5 metr.

Janub tomondan bo'sh yer bilan.

G'arb tomondan qishloq vrachlik punkti bilan 17 metr chegaradosh

Koordinatalari:

1. 41°36'56.14"C	61° 3'1.09"B	3. 41°36'55.27"C	61° 3'2.01"B
2. 41°36'56.06"C	61° 3'2.07"B	4. 41°36'55.39"C	61° 3'0.96"B

Tuman markazidan 8000 metr radius masofada

Yer uchastkasi maydoni (ga): (25x24) 0,0600 ga

Yer fondi: Tuman zaxira yerlari

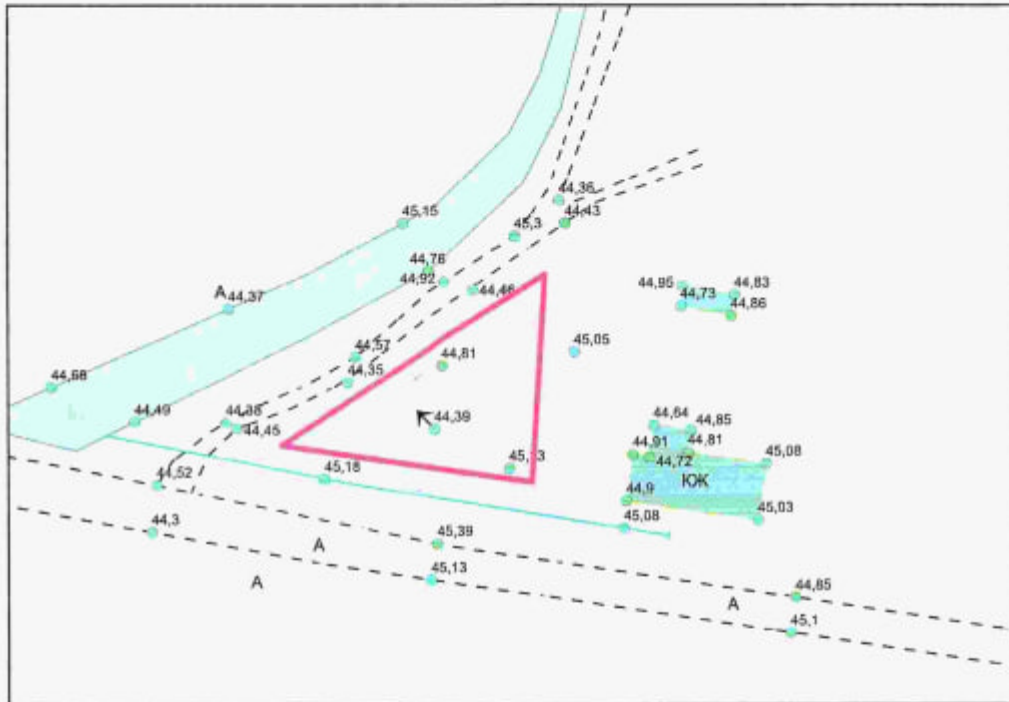
Qaysi maqsadda foydalansa bo'ladi: Mahalla maishiy xizmat ko'rsatish markazi qurish uchun

Yer turi: Qishloq xo'jaligida foydalanilmaydigan bo'sh yerler

Ball boniteti: Baxolanmagan

Qoraqalpog'iston Respublikasi
Vazirlar Kengashining
2023-yil 4-dekabrda
431-13-0-Q/23-son qaroriga
5-ilova

Qoraqalpog'iston Respublikasi Vazirlar Kengashining
"Yagona buyurtmachi xizmati" Injining kompaniyasi DUKga
Nukus tumani "Taqirkol" OFY hududan maishiy-xizmat korsatish markazi binolarini
qurish yer ushastkasini ajratib berish rejalashtirilgan yer ushastkasining joylashish
TARXI M-b.1:1000



Yer ushastkasi haqida qisqacha ma'lumot: Taqirkol OFY hududida joylashgan.

Shimoliy-sharqda: Oshiq yer maydoni.

Janubiy-sharqda: Axoli punkt..

Janubiy-g'arbda: Kollektir.

Shimoliy-g'arbda: Avto Yol.

Koordinatasi:

42°35'14,457"C	59°42'24,76"B
42°35'13,169"C	59°42'24,626"B
42°35'13,461"C	59°42'22,515"B

Shartli belgilar

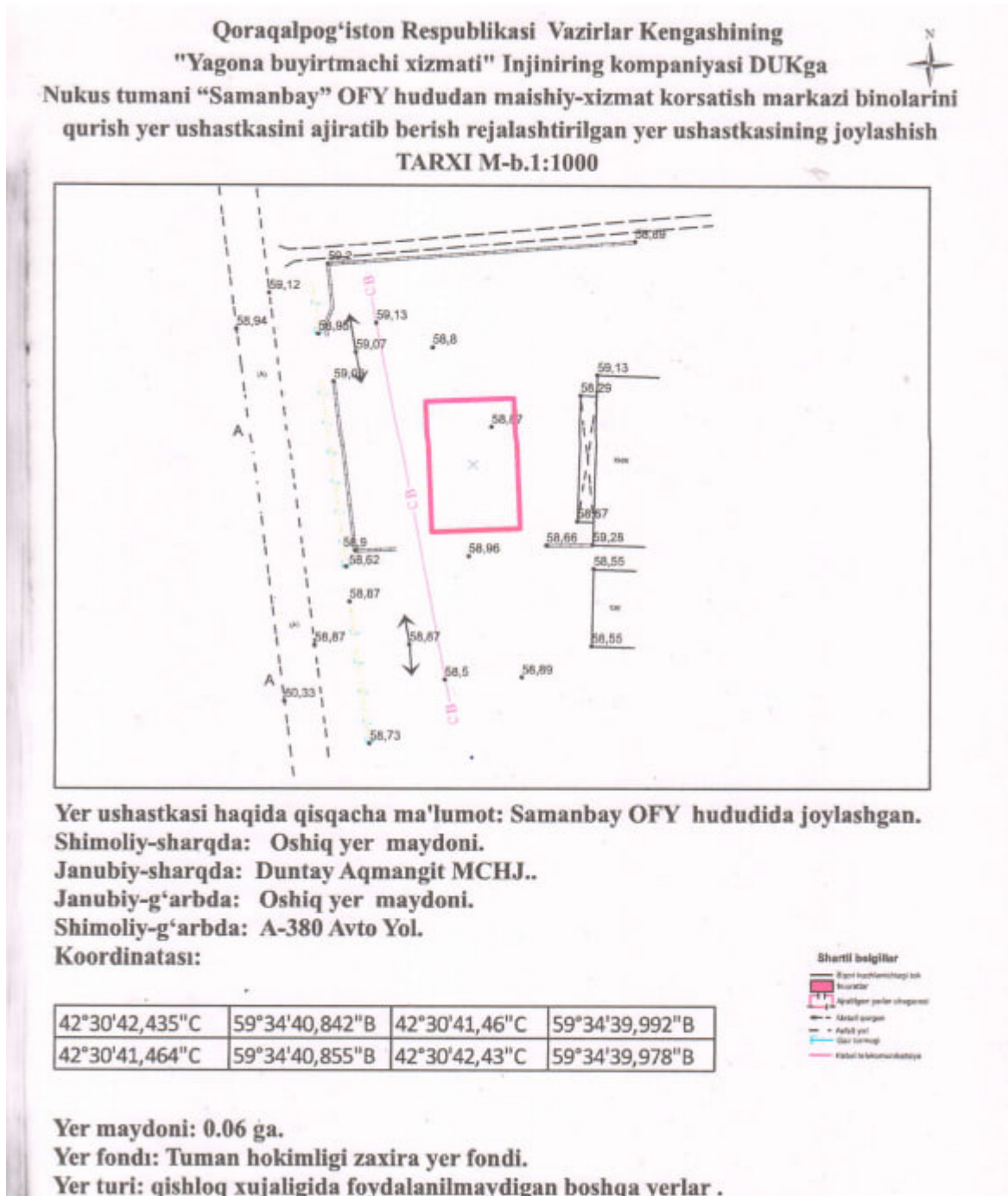
- Ertaj foydalaniladigan yer
- Binolar
- + Ajratilgan yerlar chegarasi
- Mavjud yoqon
- Avto yo'i
- Qirg'iz chiqishi
- Hadda belgilanmagan

Yer maydoni: 0.10 ga.

Yer fondi: Tuman hokimligi zaxira yer fondi.

Yer turi: qishloq xujaligida foydalanilmaydigan boshqa yerlar .

Qoraqalpog'iston Respublikasi
Vazirlar Kengashining
2023-yil 4-dekabrda
431-13-0-Q/23-son qaroriga
6-ilova



Qoraqalpog'iston Respublikasi
Vazirlar Kengashining
2023-yil 4-dekabrda
431-13-0-Q/23-son qaroriga
7-ilova

Taxiatosh tumani Naymankol OFY Musoffo kuchasi boyidan mahalla maishiy xizmat ko'rsatish markazi qurilishi
uchin tanlangan yer maydoni ushin sxema

M-6 1:1000



Yer uchastkasi haqida qisqacha ma'lumotlar: Er uchastkasi axoli punktida joylashgan bolip, janub va garp tomonida turor joy joylashgan bolip, sharq va shimol tamonida naturor joylashgan

Koordinatasi

- | | |
|--------------------------------|--------------------------------|
| 1. 42°18'52.40"C 59°35'20.33"B | 3. 42°18'53.28"C 59°35'20.43"B |
| 2. 42°18'52.87"C 59°35'20.96"B | 4. 42°18'52.88"C 59°35'19.76"B |

Yer uchastkasi maydoni: Umumiy 0.12 ga :

Yer fondi: Tuman hokimligi zaxira yeri

Ta'qiqlanganligi: Yo'q

Qaysi maqsadda foydalansa bo'ladi: **mahalla maishiy xizmat ko'rsatish markazi qurilishi uchun**

Yer turi: **Qishloq xo'jaligida foydalanilmaydigan boshqa yerlar**

Ball boniteti: Baholanmagan

Qoraqalpog'iston Respublikasi
Vazirlar Kengashining
2023-yil 4-dekabrda
431-13-0-Q/23-son qaroriga
8-ilova

Taxiatosh tumani Keneges OFY Yurt shamoli kuchasi boyidan mahalla maishiy xizmat ko'rsatish markazi qurilishi
uchin tanlangan yer maydoni ushin sxema

M-6 1:1000



Yer uchastkasi haqida qisqacha ma'lumotlar: Er uchastkasi axoli punktida joylashgan bolip, janub va garp tomonida naturor joylashgan bolip, sharq va shimol tomonida naturor joylashgan

Koordinatasi

1. 42°20'0.95"C 59°30'22.56"B 3. 42°20'1.03"C 59°30'24.20"B

2. 42°20'0.42"C 59°30'23.14"B 4. 42°20'1.59"C 59°30'23.64"B

Yer uchastkasi maydoni: Umumiy 0.105 ga :

Yer fondi: Tuman hokimligi zaxira yeri

Ta'qiqlanganligi: Yo'q

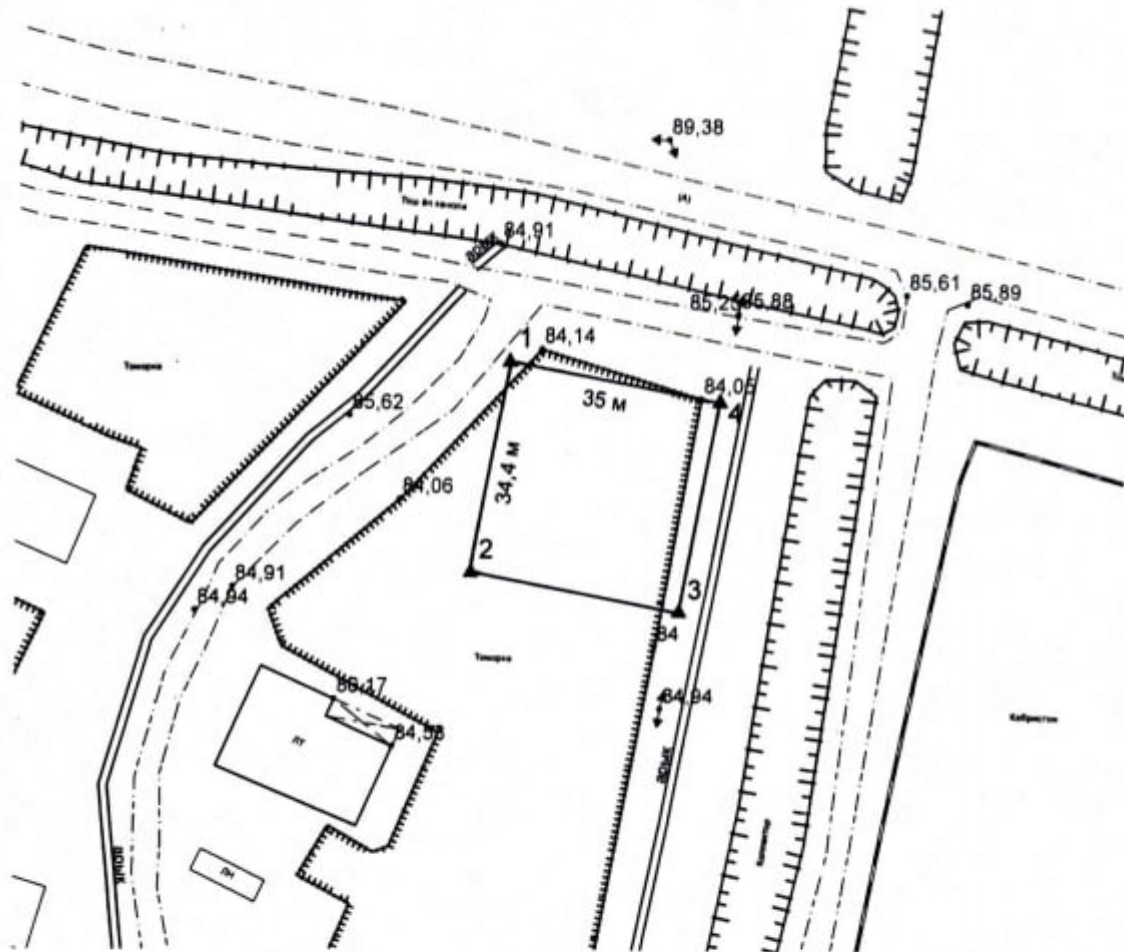
Qaysi maqsadda foydalansa bo'ladi: mahalla maishiy xizmat ko'rsatish markazi qurilishi uchun

Yer turi: Qishloq xo'jaligida foydalanilmaydigan boshqa yerlar

Ball boniteti: Baholanmagan

Qoraqalpog'iston Respublikasi
Vazirlar Kengashining
2023-yil 4-dekabrda
431-13-0-Q/23-son qaroriga
9-ilova

Amudaryo tumani, "Tosh yop" OFY hududida maishiy-xizmat ko'rsatish markazini qurish uchun Qoraqalpog'iston Respublikasi Vazirlar Kengashining "Yagona buyurtmachi xizmati" injiniring kompaniyasi DUKga ajratib berishga tanlangan yer uchastkasi
TARXI 1:1000



Yer uchastkasi haqida qisqacha ma'lumotlar:

Yer uchastkasi tuman zaxira yerlarida joylashgan bo'lib,
Shimol tomonida Tosh yop kanali, Sharq tomonida kollektor,
Janub tarafi turar joylar, G'arb tarafida ochiq yer maydon
Koordinatasi: 1. N 42°10'80.02" E 60°12'53.61"

2. N 42°10'77.02" E 60°12'52.93"

3. N 42°10'76.35" E 60°12'57.10"

4. N 42°10'79.35" E 60°12'58.01"

Yer uchastkasi maydoni (ga): 0.12

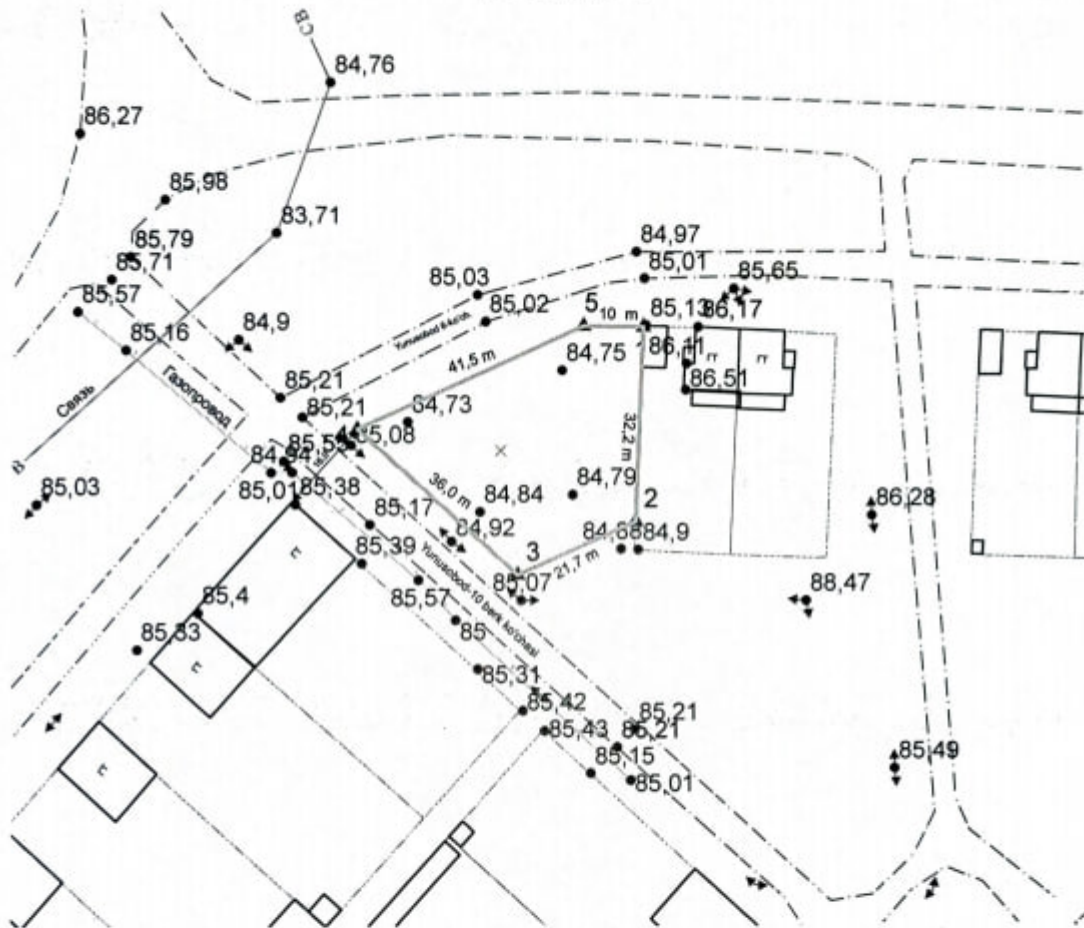
Yer fondi: Tuman zaxira yer fondi

T aqiqlang anlig i:Y o'q

Yer turi: Qishloq xo'jaligida foydalanmaydigan boshqa yerlar

Qoraqalpog'iston Respublikasi
Vazirlar Kengashining
2023-yil 4-dekabrda
431-13-0-Q/23-son qaroriga
10-ilova

Amudaryo tumani, "O'rta qa'la" OFY hududida maishiy-xizmat ko'rsatish markazini qurish uchun Qoraqalpog'iston Respublikasi Vazirlar Kengashining "Yagona buyurtmachi xizmati" injiniring kompaniyasi DUKga ajratib berishga tanlangan yer uchastkasi
TARXI 1:1000



Yer uchastkasi haqida qisqacha ma'lumotlar:

Yer uchastkasi tuman xazira yerlarida joylashgan bo'lib,
Shimol tomonida Yunusobod 6-ko'chasi, Sharq tomonida turar joylar,
Janub tarafi ochiq yer maydon, G'arb tarafida Yunusobod-10 berk ko'chasi
Koordinatasi: 1. N 42°09'84.32" E 60°09'80.29"

2. N 42°09'81.26" E 60°09'80.16"

3. N 42°09'80.60" E 60°09'77.56"

4. N 42°09'82.90" E 60°09'74.48"

5. N 42.09'84.32" E 60°09'79.14"

Yer uchastkasi maydoni (ga): 0.12

Yer fondi: Tuman xazira yer fondi

T aqiqlang anlig i:Y o'q

Yer turi: Qishloq xo'jaligida foydalanmaydigan boshqa yerlar

Qoraqalpog'iston Respublikasi
Vazirlar Kengashining
2023-yil 4-dekabrda
431-13-0-Q/23-son qaroriga
11-ilova

**Ellikqal'a tumani Sarabiy OFY hududidan
Maxalla maishiy hizmat-ko'rsatish markazi tashkil qilish uchun tanlangan yer
maydoni**



Yer uchastkasi haqida qisqacha ma'lumotlar:

Yer uchastkasi tuman zahira yerlarida joylashgan bo'lib,
Shimol tomondan tamorka yeri, g'arb tomondan yo'l bilan,
janub tomondan katta yo'l sharq tomondan noturar bino bilan chegaralangan.

Koordinatalari:

1. 41°34'56.88"C 60°54'26.87"B 3. 41°34'57.24"C 60°54'28.45"B

2. 41°34'57.67"C 60°54'27.60"B 4. 41°34'56.44"C 60°54'27.71"B

Tuman markazidan 29 km radius masofada

Yer uchastkasining maydoni (ga): 0,0720ga

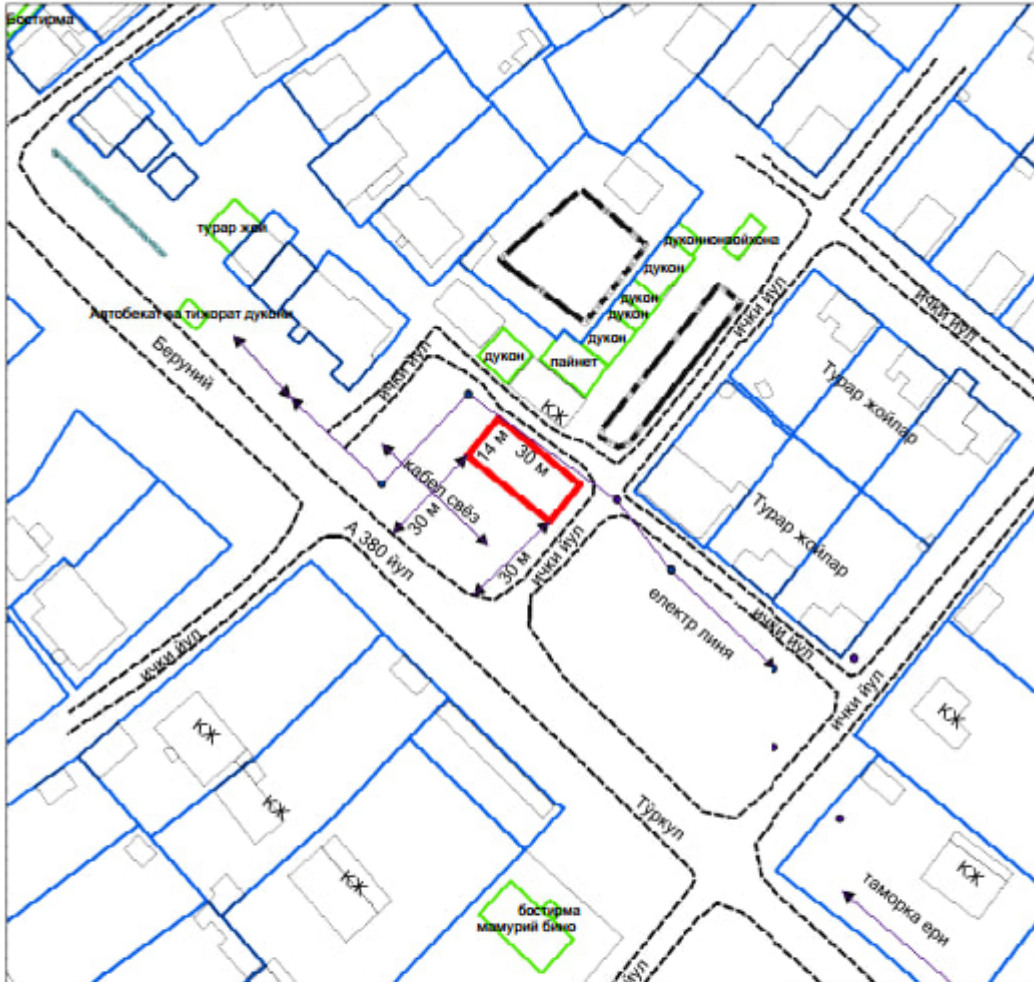
Yer fondi: Tuman zahira yer maydonlari

Taqiqlanganligi: Yo'q

Yer turi: Qishloq xo'jaligida foydalanilmaydigan boshqa yerlar

Qoraqalpog'iston Respublikasi
Vazirlar Kengashining
2023-yil 4-dekabrda
431-13-0-Q/23-son qaroriga
12-ilova

**Ellikqal'a tumani Qilichinoq OFY hududidan
Maxalla maishiy hizmat-ko'rsatish markazi tashkil qilish uchun tanlangan yer
maydoni**



Yer uchastkasi haqida qisqacha ma'lumotlar:

**Yer uchastkasi tuman zahira yerlarida joylashgan bo'lib,
shimol tomondan tamorqa yeri, g'arb tomondan yo'l bilan,
janub tomondan katta yo'l sharq tomondan noturar binolar bilan chegaralangan**

Koordinatalari:

1.41°37'7.34"C 60°49'30.54"B 3.41°37'7.93"C 60°49'29.52"B

2.41°37'7.68"C 60°49'30.90"B 4.41°37'8.28"C 60°49'29.88"B

Tuman markazidan 26 km radius masofada

Yer uchastkasini maydoni (ga): 0,0420ga

Yer fondi: Tuman zahira yer maydonlari

Taqiqlanganligi: Yo'q

Yer turi: Qishloq xo'jaligida foydalanilmaydigan boshqa yerlar